



**КОМИТЕТ ИМУЩЕСТВЕННЫХ ОТНОШЕНИЙ
АДМИНИСТРАЦИИ ПЕРМСКОГО МУНИЦИПАЛЬНОГО РАЙОНА**

РАСПОРЯЖЕНИЕ

12.04.2022

№ 1398

**Об установлении публичного
сервитута на часть земельных
участков**

В соответствии со ст. 23, гл. V.7 Земельного кодекса Российской Федерации, Федеральным законом от 25.10.2001 № 137-ФЗ «О введении в действие Земельного кодекса Российской Федерации», пп. 3.7.5 п. 3.7 разд. 3 Положения о комитете имущественных отношений администрации Пермского муниципального района, утвержденного решением Земского Собрания Пермского муниципального района Пермского края от 22.12.2016 № 178, на основании ходатайства открытого акционерного общества «Межрегиональная распределительная сетевая компания Урала» (ИНН 6671163413, ОГРН 1056604000970) (далее - ОАО «МРСК Урала») от 17.11.2021 № 9706:

1. Установить в интересах ОАО «МРСК Урала» публичный сервитут общей площадью 18227 кв.м на часть земельных участков:

- с кадастровым номером 59:32:1260001:1011, расположенный по адресу: Пермский край, Пермский район, Лобановское с/п, д. Горбуново, ул. Садовая;

- с кадастровым номером 59:32:1260001:1024, расположенный по адресу: Пермский край, Пермский район, Лобановское с/п, д. Горбуново, ул. Набережная, 3;

- с кадастровым номером 59:32:1260001:1029, расположенный по адресу: Пермский край, Пермский район, Лобановское с/п, д. Горбуново, ул. Школьная, 12;

- с кадастровым номером 59:32:1260001:1069, расположенный по адресу: Пермский край, Пермский район, Лобановское с/п, д. Горбуново, ул. Садовая, 1/1;

- с кадастровым номером 59:32:1260001:1075, расположенный по адресу: Пермский край, Пермский район, Лобановское с/п, д. Горбуново, ул. Школьная;

- с кадастровым номером 59:32:1260001:1089, расположенный по адресу: Пермский край, Пермский район, Лобановское с/п, д. Горбуново, ул. Центральная, 29;

- с кадастровым номером 59:32:1260001:1094, расположенный по адресу: Пермский край, Пермский район, Лобановское с/п, д. Горбуново, ул. Школьная, 31;

- с кадастровым номером 59:32:1260001:1096, расположенный по адресу: Пермский край, Пермский район, Лобановское с/п, д. Горбуново, ул. Центральная, 38;

- с кадастровым номером 59:32:1260001:1112, расположенный по адресу: Пермский край, Пермский район, Лобановское с/п, д. Горбуново, ул. Школьная, з/у 11/1;

- с кадастровым номером 59:32:1260001:1119, расположенный по адресу: Пермский край, Пермский район, д. Горбуново, ул. Школьная;

- с кадастровым номером 59:32:1260001:1123, расположенный по адресу: Пермский край, Пермский район, Лобановское с/п, д. Горбуново, ул. Центральная, 44;

- с кадастровым номером 59:32:1260001:1128, расположенный по адресу: Пермский край, Пермский район, Лобановское с/п, д. Горбуново, ул. Центральная, з/у 33;

- с кадастровым номером 59:32:1260001:1259, расположенный по адресу: Пермский край, Пермский район, Лобановское с/п, д. Горбуново, ул. Школьная, з/у 7;

- с кадастровым номером 59:32:1260001:1261, расположенный по адресу: Пермский край, Пермский район, Лобановское с/п, д. Горбуново, пер. Садовый;

- с кадастровым номером 59:32:1260001:1262, расположенный по адресу: Пермский край, Пермский район, Лобановское с/п, д. Горбуново, пер. Садовый;

- с кадастровым номером 59:32:1260001:1271, расположенный по адресу: Пермский край, Пермский район, Лобановское с/п, д. Горбуново, ул. Садовая, з/у 4;

- с кадастровым номером 59:32:1260001:528, расположенный по адресу: Пермский край, Пермский район, Лобановское с/п, д. Горбуново, ул. Садовая, 2;

- с кадастровым номером 59:32:1260001:1273, расположенный по адресу: Пермский край, Пермский район, Лобановское с/п, д. Горбуново, ул. Центральная;

- с кадастровым номером 59:32:1260001:197, расположенный по адресу: Пермский край, Пермский район, Лобановское с/п, д. Горбуново, ул. Набережная, 17;

- с кадастровым номером 59:32:1260001:215, расположенный по адресу: Пермский край, Пермский район, Лобановское с/п, д. Горбуново, ул. Набережная, 6;

- с кадастровым номером 59:32:1260001:32, расположенный по адресу: Пермский край, Пермский район, Лобановское с/п, д. Горбуново, ул. Садовая, 7;

- с кадастровым номером 59:32:1260001:4, расположенный по адресу: Пермский край, Пермский район, Лобановское с/п, д. Горбуново, пер. Садовый, 5а;

- с кадастровым номером 59:32:1260001:768, расположенный по адресу: Пермский край, Пермский район, Лобановское с/п, д. Горбуново, ул. Набережная, 22;
- с кадастровым номером 59:32:1260001:773, расположенный по адресу: Пермский край, Пермский район, Лобановское с/п, д. Горбуново, ул. Центральная, 36;
- с кадастровым номером 59:32:1260001:776, расположенный по адресу: Пермский край, Пермский район, Лобановское с/п, д. Горбуново, ул. Садовая, 15;
- с кадастровым номером 59:32:1260001:793, расположенный по адресу: Пермский край, Пермский район, Лобановское с/п, д. Горбуново, ул. Садовая, 17;
- с кадастровым номером 59:32:1260001:794, расположенный по адресу: Пермский край, Пермский район, Лобановское с/п, д. Горбуново, ул. Садовая, 17а;
- с кадастровым номером 59:32:1260001:796, расположенный по адресу: Пермский край, Пермский район, Лобановское с/п, д. Горбуново, ул. Набережная, 5а;
- с кадастровым номером 59:32:1260001:803, расположенный по адресу: Пермский край, Пермский район, Лобановское с/п, д. Горбуново, ул. Центральная, 36а;
- с кадастровым номером 59:32:1260001:805, расположенный по адресу: Пермский край, Пермский район, Лобановское с/п, д. Горбуново, ул. Школьная, 9/2;
- с кадастровым номером 59:32:1260001:806, расположенный по адресу: Пермский край, Пермский район, Лобановское с/п, д. Горбуново, ул. Школьная, 9/1;
- с кадастровым номером 59:32:1260001:807, расположенный по адресу: Пермский край, Пермский район, Лобановское с/п, д. Горбуново, ул. Школьная, 11;
- с кадастровым номером 59:32:1260001:9, расположенный по адресу: Пермский край, Пермский район, Лобановское с/п, д. Горбуново, ул. Центральная, 28а;
- с кадастровым номером 59:32:1260001:951, расположенный по адресу: Пермский край, Пермский район, Лобановское с/п, д. Горбуново, ул. Садовая, 3/2;
- с кадастровым номером 59:32:3960008:191, расположенный по адресу: Пермский край, Пермский район, Лобановское с/п, СНТ «Гефест», уч. 1;
- с кадастровым номером 59:32:3960008:228, расположенный по адресу: Пермский край, Пермский район, Лобановское с/п, СНТ «Гефест», уч. 45;
- с кадастровым номером 59:32:3960008:372, расположенный по адресу: Пермский край, Пермский район, Лобановское с/п, СНТ «Гефест», уч. 14;
- с кадастровым номером 59:32:3960008:5483, расположенный по адресу: Пермский край, Пермский район, Лобановское с/п, д. Горбуново, ул. Садовая, 28;

- с кадастровым номером 59:32:1260001:7, расположенный по адресу: Пермский край, Пермский район, Лобановское с/п, д. Горбуново, ул. Садовая, 27;
- с кадастровым номером 59:32:0000000:14955, расположенный по адресу: Пермский край, Пермский район, Лобановское с/п, д. Горбуново.

Цель: Для размещения объекта электросетевого хозяйства «ВЛ-0,4 кВ Ф. 1 от ТП-66342 д. Горбуново Коян.уч, ВЛ-0,4 кВ Ф. 1 от ТП-66342».

Срок: 49 лет.

2. Утвердить границы публичного сервитута земельных участков, указанных в п. 1 настоящего распоряжения, согласно прилагаемой схеме расположения границ публичного сервитута.

3. Срок, в течение которого использование указанных в п. 1 настоящего распоряжения земельных участков в соответствии с их разрешенным использованием будет невозможно или существенно затруднено в связи с осуществлением сервитута – не установлен.

4. Порядок установления зон с особыми условиями использования территорий и содержание ограничений прав на земельные участки в границах таких зон установлен Постановлением Правительства РФ от 24.02.2009 № 160 «О порядке установления охранных зон объектов электросетевого хозяйства и особых условий использования земельных участков, расположенных в границах таких зон».

5. Плата за публичный сервитут не устанавливается в соответствии с ч. 4 ст. 3.6 Федерального закона от 25.10.2001 года № 137-ФЗ «О введении в действие Земельного кодекса Российской Федерации».

6. Комитету имущественных отношений администрации Пермского муниципального района в течение 5 рабочих дней со дня подписания настоящего распоряжения:

6.1. Направить настоящее распоряжение правообладателям земельных участков, указанных в п. 1 распоряжения;

6.2. Направить настоящее распоряжение в Управление Федеральной службы государственной регистрации, кадастра и картографии по Пермскому краю;

6.3. Направить настоящее распоряжение в ОАО «МРСК Урала», а также сведения о лицах, являющихся правообладателями земельных участков, сведения о лицах, подавших заявления об учете их прав (обременений прав) на земельные участки, способах связи с ними, копии документов, подтверждающих права указанных лиц на земельные участки;

6.4. Направить в администрацию Лобановского сельского поселения настоящее распоряжение для опубликования в порядке, установленном для официального опубликования (обнародования) муниципальных правовых актов уставом поселения.

7. Разместить настоящее распоряжение на сайте Пермского муниципального района www.permraion.ru.

8. Настоящее распоряжение вступает в силу со дня его подписания.
9. Контроль исполнения распоряжения оставляю за собой.

И.о. председателя комитета



М.В. Королева

Приложение № 1
к распоряжению
комитета имущественных
отношений администрации
Пермского муниципального района
от 12.04.2022 № 1398

ОПИСАНИЕ МЕСТОПОЛОЖЕНИЯ ГРАНИЦ

Публичный сервитут для размещения объекта электросетевого хозяйства «ВЛ-0,4КВ Ф.1 от ТП-66342 д. Горбуново
Коян.уч, ВЛ-0,4КВ Ф.1 от ТП-66342»

(наименование объекта, местоположение границ которого описано (далее - объект))

Раздел 1

Сведения об объекте

Сведения об объекте		
№ п/п	Характеристики объекта	Описание характеристик
1	2	3
1	Местоположение объекта	Пермский край, Пермский район, деревня Горбуново
2	Площадь объекта +/- величина погрешности определения площади (Р+/- Дельта Р)	18227 кв.м ± 28 кв.м
3	Иные характеристики объекта	Публичный сервитут для размещения объекта электросетевого хозяйства «ВЛ-0,4КВ Ф.1 от ТП-66342 д. Горбуново Коян.уч, ВЛ-0,4КВ Ф.1 от ТП-66342» на срок 49 лет

Приложение № 2
к распоряжению
комитета имущественных
отношений администрации
Пермского муниципального района
от 12.04.2022 № 1398

Раздел 2

Сведения о местоположении границ объекта					
1. Система координат <u>МСК-59, зона 2</u>					
2. Сведения о характерных точках границ объекта					
Обозначение характерных точек границ	Координаты, м		Метод определения координат характерной точки	Средняя квадратическая погрешность положения характерной точки (М), м	Описание обозначения точки на местности (при наличии)
	X	Y			
1	2	3	4	5	6
1	499116.05	2239091.64	Метод спутниковых геодезических измерений (определений)	0.10	-
2	499104.29	2239114.48	Метод спутниковых геодезических измерений (определений)	0.10	-
3	499123.48	2239141.61	Метод спутниковых геодезических измерений (определений)	0.10	-
4	499144.05	2239171.12	Метод спутниковых геодезических измерений (определений)	0.10	-
5	499163.58	2239198.90	Метод спутниковых геодезических измерений (определений)	0.10	-
6	499172.41	2239209.74	Метод спутниковых геодезических измерений (определений)	0.10	-
7	499192.01	2239239.46	Метод спутниковых геодезических измерений (определений)	0.10	-
8	499211.70	2239268.48	Метод спутниковых геодезических измерений (определений)	0.10	-
9	499215.53	2239272.93	Метод спутниковых геодезических измерений (определений)	0.10	-
10	499240.16	2239257.26	Метод спутниковых геодезических измерений (определений)	0.10	-
11	499268.36	2239239.62	Метод спутниковых геодезических измерений (определений)	0.10	-
12	499292.77	2239223.79	Метод спутниковых геодезических измерений (определений)	0.10	-
13	499330.02	2239199.22	Метод спутниковых геодезических измерений (определений)	0.10	-
14	499364.41	2239176.62	Метод спутниковых геодезических измерений (определений)	0.10	-
15	499398.36	2239154.19	Метод спутниковых геодезических измерений (определений)	0.10	-
16	499396.58	2239140.62	Метод спутниковых геодезических измерений (определений)	0.10	-
17	499401.54	2239139.97	Метод спутниковых геодезических измерений (определений)	0.10	-
18	499403.00	2239151.26	Метод спутниковых геодезических измерений (определений)	0.10	-
19	499424.80	2239137.18	Метод спутниковых геодезических измерений (определений)	0.10	-
20	499425.61	2239124.06	Метод спутниковых геодезических измерений (определений)	0.10	-
21	499430.60	2239124.37	Метод спутниковых геодезических измерений (определений)	0.10	-
22	499429.62	2239140.02	Метод спутниковых геодезических измерений (определений)	0.10	-
23	499402.40	2239157.52	Метод спутниковых геодезических измерений (определений)	0.10	-
24	499367.16	2239180.80	Метод спутниковых геодезических измерений (определений)	0.10	-
25	499332.76	2239203.40	Метод спутниковых геодезических измерений (определений)	0.10	-

Приложение № 3
к распоряжению
комитета имущественных
отношений администрации
Пермского муниципального района
от 12.04.2022 № 1398

26	499295.51	2239227.97	Метод спутниковых геодезических измерений (определений)	0.10	-
27	499271.05	2239243.84	Метод спутниковых геодезических измерений (определений)	0.10	-
28	499242.83	2239261.48	Метод спутниковых геодезических измерений (определений)	0.10	-
29	499217.92	2239277.30	Метод спутниковых геодезических измерений (определений)	0.10	-
30	499230.78	2239295.33	Метод спутниковых геодезических измерений (определений)	0.10	-
31	499241.76	2239309.28	Метод спутниковых геодезических измерений (определений)	0.10	-
32	499256.52	2239327.04	Метод спутниковых геодезических измерений (определений)	0.10	-
33	499284.06	2239356.44	Метод спутниковых геодезических измерений (определений)	0.10	-
34	499311.46	2239338.30	Метод спутниковых геодезических измерений (определений)	0.10	-
35	499350.16	2239352.62	Метод спутниковых геодезических измерений (определений)	0.10	-
36	499379.44	2239294.60	Метод спутниковых геодезических измерений (определений)	0.10	-
37	499398.17	2239278.32	Метод спутниковых геодезических измерений (определений)	0.10	-
38	499419.84	2239264.96	Метод спутниковых геодезических измерений (определений)	0.10	-
39	499452.30	2239243.08	Метод спутниковых геодезических измерений (определений)	0.10	-
40	499477.05	2239225.68	Метод спутниковых геодезических измерений (определений)	0.10	-
41	499479.93	2239229.76	Метод спутниковых геодезических измерений (определений)	0.10	-
42	499455.14	2239247.20	Метод спутниковых геодезических измерений (определений)	0.10	-
43	499422.56	2239269.16	Метод спутниковых геодезических измерений (определений)	0.10	-
44	499401.14	2239282.36	Метод спутниковых геодезических измерений (определений)	0.10	-
45	499382.42	2239298.64	Метод спутниковых геодезических измерений (определений)	0.10	-
46	499352.84	2239316.82	Метод спутниковых геодезических измерений (определений)	0.10	-
47	499314.22	2239342.46	Метод спутниковых геодезических измерений (определений)	0.10	-
48	499287.26	2239360.29	Метод спутниковых геодезических измерений (определений)	0.10	-
49	499303.32	2239381.49	Метод спутниковых геодезических измерений (определений)	0.10	-
50	499327.14	2239412.42	Метод спутниковых геодезических измерений (определений)	0.10	-
51	499350.72	2239393.61	Метод спутниковых геодезических измерений (определений)	0.10	-
52	499375.53	2239377.02	Метод спутниковых геодезических измерений (определений)	0.10	-
53	499409.66	2239354.46	Метод спутниковых геодезических измерений (определений)	0.10	-
54	499480.05	2239311.78	Метод спутниковых геодезических измерений (определений)	0.10	-
55	499511.25	2239291.33	Метод спутниковых геодезических измерений (определений)	0.10	-
56	499550.52	2239264.88	Метод спутниковых геодезических измерений (определений)	0.10	-
57	499553.32	2239269.02	Метод спутниковых геодезических измерений (определений)	0.10	-
58	499513.77	2239295.71	Метод спутниковых геодезических измерений (определений)	0.10	-
59	499482.42	2239316.20	Метод спутниковых геодезических измерений (определений)	0.10	-

Приложение № 4
к распоряжению
комитета имущественных
отношений администрации
Пермского муниципального района
от 12.04.2022 № 1398

60	499412.32	2239358.78	Метод спутниковых геодезических измерений (определений)	0.10	-
61	499378.30	2239381.18	Метод спутниковых геодезических измерений (определений)	0.10	-
62	499353.04	2239398.12	Метод спутниковых геодезических измерений (определений)	0.10	-
63	499326.29	2239419.51	Метод спутниковых геодезических измерений (определений)	0.10	-
64	499299.35	2239384.52	Метод спутниковых геодезических измерений (определений)	0.10	-
65	499283.01	2239362.94	Метод спутниковых геодезических измерений (определений)	0.10	-
66	499256.83	2239378.29	Метод спутниковых геодезических измерений (определений)	0.10	-
67	499220.42	2239398.48	Метод спутниковых геодезических измерений (определений)	0.10	-
68	499188.98	2239415.98	Метод спутниковых геодезических измерений (определений)	0.10	-
69	499153.72	2239435.86	Метод спутниковых геодезических измерений (определений)	0.10	-
70	499151.34	2239431.46	Метод спутниковых геодезических измерений (определений)	0.10	-
71	499186.54	2239411.62	Метод спутниковых геодезических измерений (определений)	0.10	-
72	499217.99	2239394.10	Метод спутниковых геодезических измерений (определений)	0.10	-
73	499254.35	2239373.95	Метод спутниковых геодезических измерений (определений)	0.10	-
74	499279.70	2239359.10	Метод спутниковых геодезических измерений (определений)	0.10	-
75	499252.76	2239330.35	Метод спутниковых геодезических измерений (определений)	0.10	-
76	499239.22	2239314.05	Метод спутниковых геодезических измерений (определений)	0.10	-
77	499212.48	2239329.58	Метод спутниковых геодезических измерений (определений)	0.10	-
78	499170.62	2239353.08	Метод спутниковых геодезических измерений (определений)	0.10	-
79	499168.18	2239348.72	Метод спутниковых геодезических измерений (определений)	0.10	-
80	499210.00	2239325.24	Метод спутниковых геодезических измерений (определений)	0.10	-
81	499236.03	2239310.12	Метод спутниковых геодезических измерений (определений)	0.10	-
82	499226.78	2239298.33	Метод спутниковых геодезических измерений (определений)	0.10	-
83	499213.74	2239279.97	Метод спутниковых геодезических измерений (определений)	0.10	-
84	499208.45	2239283.32	Метод спутниковых геодезических измерений (определений)	0.10	-
85	499178.47	2239302.20	Метод спутниковых геодезических измерений (определений)	0.10	-
86	499152.06	2239307.05	Метод спутниковых геодезических измерений (определений)	0.10	-
87	499131.18	2239320.94	Метод спутниковых геодезических измерений (определений)	0.10	-
88	499113.68	2239330.30	Метод спутниковых геодезических измерений (определений)	0.10	-
89	499083.78	2239346.66	Метод спутниковых геодезических измерений (определений)	0.10	-
90	499081.38	2239342.26	Метод спутниковых геодезических измерений (определений)	0.10	-
91	499111.30	2239325.90	Метод спутниковых геодезических измерений (определений)	0.10	-
92	499128.61	2239316.64	Метод спутниковых геодезических измерений (определений)	0.10	-
93	499150.14	2239302.32	Метод спутниковых геодезических измерений (определений)	0.10	-

Приложение № 5
к распоряжению
комитета имущественных
отношений администрации
Пермского муниципального района
от 12.04.2022 № 1398

94	499176.24	2239297.43	Метод спутниковых геодезических измерений (определений)	0.10	-
95	499182.55	2239287.20	Метод спутниковых геодезических измерений (определений)	0.10	-
96	499186.81	2239289.81	Метод спутниковых геодезических измерений (определений)	0.10	-
97	499185.57	2239291.84	Метод спутниковых геодезических измерений (определений)	0.10	-
98	499205.78	2239279.09	Метод спутниковых геодезических измерений (определений)	0.10	-
99	499210.83	2239275.88	Метод спутниковых геодезических измерений (определений)	0.10	-
100	499207.66	2239271.45	Метод спутниковых геодезических измерений (определений)	0.10	-
101	499187.85	2239242.24	Метод спутниковых геодезических измерений (определений)	0.10	-
102	499169.77	2239214.80	Метод спутниковых геодезических измерений (определений)	0.10	-
103	499146.08	2239233.16	Метод спутниковых геодезических измерений (определений)	0.10	-
104	499116.79	2239255.89	Метод спутниковых геодезических измерений (определений)	0.10	-
105	499084.12	2239279.98	Метод спутниковых геодезических измерений (определений)	0.10	-
106	499079.61	2239283.00	Метод спутниковых геодезических измерений (определений)	0.10	-
107	499056.61	2239304.54	Метод спутниковых геодезических измерений (определений)	0.10	-
108	499029.57	2239324.89	Метод спутниковых геодезических измерений (определений)	0.10	-
109	499056.19	2239360.01	Метод спутниковых геодезических измерений (определений)	0.10	-
110	499052.21	2239363.03	Метод спутниковых геодезических измерений (определений)	0.10	-
111	499024.88	2239327.05	Метод спутниковых геодезических измерений (определений)	0.10	-
112	499011.06	2239328.10	Метод спутниковых геодезических измерений (определений)	0.10	-
113	498982.20	2239346.79	Метод спутниковых геодезических измерений (определений)	0.10	-
114	498959.66	2239362.54	Метод спутниковых геодезических измерений (определений)	0.10	-
115	498963.88	2239361.33	Метод спутниковых геодезических измерений (определений)	0.10	-
116	498965.24	2239366.14	Метод спутниковых геодезических измерений (определений)	0.10	-
117	498949.78	2239370.53	Метод спутниковых геодезических измерений (определений)	0.10	-
118	498962.77	2239392.30	Метод спутниковых геодезических измерений (определений)	0.10	-
119	498979.66	2239419.86	Метод спутниковых геодезических измерений (определений)	0.10	-
120	498997.04	2239448.67	Метод спутниковых геодезических измерений (определений)	0.10	-
121	499018.64	2239484.79	Метод спутниковых геодезических измерений (определений)	0.10	-
122	499058.42	2239471.52	Метод спутниковых геодезических измерений (определений)	0.10	-
123	499100.00	2239457.90	Метод спутниковых геодезических измерений (определений)	0.10	-
124	499101.56	2239462.64	Метод спутниковых геодезических измерений (определений)	0.10	-
125	499059.98	2239476.26	Метод спутниковых геодезических измерений (определений)	0.10	-
126	499018.85	2239489.92	Метод спутниковых геодезических измерений (определений)	0.10	-
127	498994.80	2239504.35	Метод спутниковых геодезических измерений (определений)	0.10	-

Приложение № 6
к распоряжению
комитета имущественных
отношений администрации
Пермского муниципального района
от 12.04.2022 № 1398

128	498992.73	2239500.96	Метод спутниковых геодезических измерений (определений)	0.10	-
129	498986.36	2239503.64	Метод спутниковых геодезических измерений (определений)	0.10	-
130	498951.34	2239517.54	Метод спутниковых геодезических измерений (определений)	0.10	-
131	498960.09	2239550.40	Метод спутниковых геодезических измерений (определений)	0.10	-
132	498965.91	2239575.24	Метод спутниковых геодезических измерений (определений)	0.10	-
133	498967.76	2239567.84	Метод спутниковых геодезических измерений (определений)	0.10	-
134	498972.61	2239569.06	Метод спутниковых геодезических измерений (определений)	0.10	-
135	498969.44	2239581.58	Метод спутниковых геодезических измерений (определений)	0.10	-
136	499006.20	2239565.55	Метод спутниковых геодезических измерений (определений)	0.10	-
137	499052.84	2239543.84	Метод спутниковых геодезических измерений (определений)	0.10	-
138	499094.26	2239526.28	Метод спутниковых геодезических измерений (определений)	0.10	-
139	499091.54	2239526.23	Метод спутниковых геодезических измерений (определений)	0.10	-
140	499091.62	2239521.23	Метод спутниковых геодезических измерений (определений)	0.10	-
141	499105.61	2239521.45	Метод спутниковых геодезических измерений (определений)	0.10	-
142	499133.80	2239508.68	Метод спутниковых геодезических измерений (определений)	0.10	-
143	499162.57	2239496.06	Метод спутниковых геодезических измерений (определений)	0.10	-
144	499188.69	2239484.44	Метод спутниковых геодезических измерений (определений)	0.10	-
145	499212.76	2239458.66	Метод спутниковых геодезических измерений (определений)	0.10	-
146	499233.19	2239449.66	Метод спутниковых геодезических измерений (определений)	0.10	-
147	499232.78	2239449.30	Метод спутниковых геодезических измерений (определений)	0.10	-
148	499256.08	2239445.54	Метод спутниковых геодезических измерений (определений)	0.10	-
149	499242.38	2239451.08	Метод спутниковых геодезических измерений (определений)	0.10	-
150	499215.72	2239462.82	Метод спутниковых геодезических измерений (определений)	0.10	-
151	499191.65	2239488.58	Метод спутниковых геодезических измерений (определений)	0.10	-
152	499164.59	2239500.63	Метод спутниковых геодезических измерений (определений)	0.10	-
153	499135.84	2239513.24	Метод спутниковых геодезических измерений (определений)	0.10	-
154	499107.12	2239526.24	Метод спутниковых геодезических измерений (определений)	0.10	-
155	499054.40	2239548.63	Метод спутниковых геодезических измерений (определений)	0.10	-
156	499008.24	2239570.11	Метод спутниковых геодезических измерений (определений)	0.10	-
157	498964.10	2239589.38	Метод спутниковых геодезических измерений (определений)	0.10	-
158	498955.24	2239551.61	Метод спутниковых геодезических измерений (определений)	0.10	-
159	498945.36	2239514.54	Метод спутниковых геодезических измерений (определений)	0.10	-
160	498977.05	2239501.76	Метод спутниковых геодезических измерений (определений)	0.10	-
161	498974.39	2239501.34	Метод спутниковых геодезических измерений (определений)	0.10	-

Приложение № 7
к распоряжению
комитета имущественных
отношений администрации
Пермского муниципального района
от 12.04.2022 № 1398

162	498939.03	2239509.60	Метод спутниковых геодезических измерений (определений)	0.10	--
163	498937.89	2239504.72	Метод спутниковых геодезических измерений (определений)	0.10	--
164	498974.38	2239496.20	Метод спутниковых геодезических измерений (определений)	0.10	--
165	498985.22	2239498.70	Метод спутниковых геодезических измерений (определений)	0.10	--
166	499013.98	2239486.56	Метод спутниковых геодезических измерений (определений)	0.10	--
167	498992.76	2239451.24	Метод спутниковых геодезических измерений (определений)	0.10	--
168	498975.38	2239422.46	Метод спутниковых геодезических измерений (определений)	0.10	--
169	498960.56	2239398.33	Метод спутниковых геодезических измерений (определений)	0.10	--
170	498955.36	2239406.06	Метод спутниковых геодезических измерений (определений)	0.10	--
171	498951.20	2239403.28	Метод спутниковых геодезических измерений (определений)	0.10	--
172	498957.68	2239393.52	Метод спутниковых геодезических измерений (определений)	0.10	--
173	498944.96	2239372.14	Метод спутниковых геодезических измерений (определений)	0.10	--
174	498933.66	2239376.74	Метод спутниковых геодезических измерений (определений)	0.10	--
175	498920.98	2239341.54	Метод спутниковых геодезических измерений (определений)	0.10	--
176	498920.49	2239333.82	Метод спутниковых геодезических измерений (определений)	0.10	--
177	498918.74	2239335.16	Метод спутниковых геодезических измерений (определений)	0.10	--
178	498916.10	2239356.59	Метод спутниковых геодезических измерений (определений)	0.10	--
179	498911.14	2239355.98	Метод спутниковых геодезических измерений (определений)	0.10	--
180	498913.19	2239339.21	Метод спутниковых геодезических измерений (определений)	0.10	--
181	498883.68	2239360.82	Метод спутниковых геодезических измерений (определений)	0.10	--
182	498848.42	2239387.05	Метод спутниковых геодезических измерений (определений)	0.10	--
183	498815.72	2239411.32	Метод спутниковых геодезических измерений (определений)	0.10	--
184	498790.80	2239412.64	Метод спутниковых геодезических измерений (определений)	0.10	--
185	498790.15	2239447.47	Метод спутниковых геодезических измерений (определений)	0.10	--
186	498785.15	2239447.38	Метод спутниковых геодезических измерений (определений)	0.10	--
187	498785.82	2239411.50	Метод спутниковых геодезических измерений (определений)	0.10	--
188	498772.69	2239401.74	Метод спутниковых геодезических измерений (определений)	0.10	--
189	498797.74	2239375.22	Метод спутниковых геодезических измерений (определений)	0.10	--
190	498826.02	2239344.74	Метод спутниковых геодезических измерений (определений)	0.10	--
191	498855.44	2239313.82	Метод спутниковых геодезических измерений (определений)	0.10	--
192	498859.06	2239317.28	Метод спутниковых геодезических измерений (определений)	0.10	--
193	498829.66	2239348.16	Метод спутниковых геодезических измерений (определений)	0.10	--
194	498801.39	2239378.64	Метод спутниковых геодезических измерений (определений)	0.10	--
195	498780.19	2239401.08	Метод спутниковых геодезических измерений (определений)	0.10	--

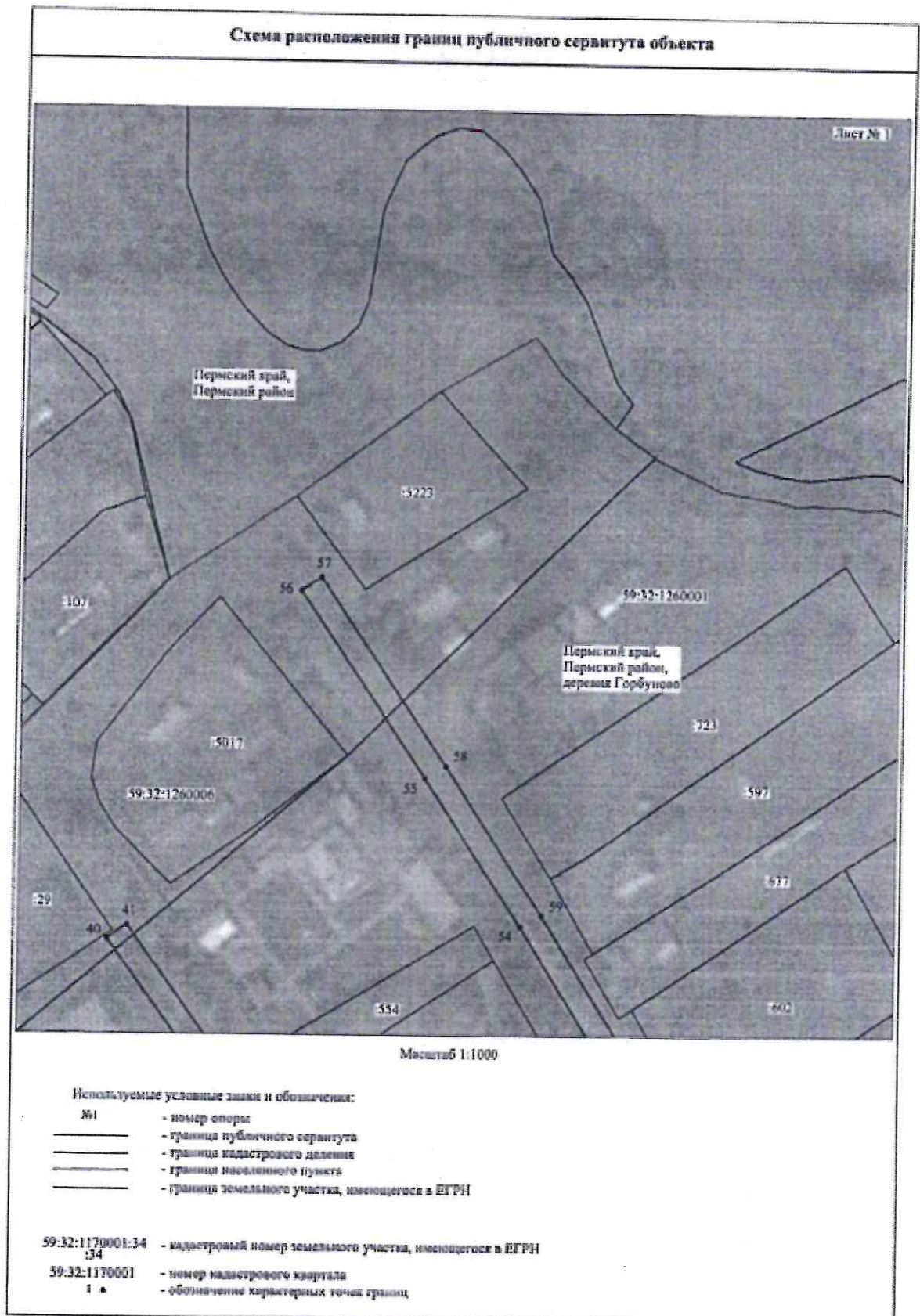
Приложение № 8
к распоряжению
комитета имущественных
отношений администрации
Пермского муниципального района
от 12.04.2022 № 1398

196	498789.12	2239407.76	Метод спутниковых геодезических измерений (определений)	0.10	-
197	498813.96	2239406.41	Метод спутниковых геодезических измерений (определений)	0.10	-
198	498845.44	2239383.04	Метод спутниковых геодезических измерений (определений)	0.10	-
199	498880.71	2239356.80	Метод спутниковых геодезических измерений (определений)	0.10	-
200	498913.68	2239332.70	Метод спутниковых геодезических измерений (определений)	0.10	-
201	498911.72	2239324.14	Метод спутниковых геодезических измерений (определений)	0.10	-
202	498912.03	2239285.16	Метод спутниковых геодезических измерений (определений)	0.10	-
203	498893.88	2239262.00	Метод спутниковых геодезических измерений (определений)	0.10	-
204	498897.80	2239258.90	Метод спутниковых геодезических измерений (определений)	0.10	-
205	498914.82	2239280.60	Метод спутниковых геодезических измерений (определений)	0.10	-
206	498950.19	2239247.26	Метод спутниковых геодезических измерений (определений)	0.10	-
207	498984.54	2239215.08	Метод спутниковых геодезических измерений (определений)	0.10	-
208	498969.28	2239189.35	Метод спутниковых геодезических измерений (определений)	0.10	-
209	498998.12	2239146.17	Метод спутниковых геодезических измерений (определений)	0.10	-
210	499002.28	2239148.95	Метод спутниковых геодезических измерений (определений)	0.10	-
211	498975.19	2239189.51	Метод спутниковых геодезических измерений (определений)	0.10	-
212	498990.90	2239215.98	Метод спутниковых геодезических измерений (определений)	0.10	-
213	498959.97	2239244.96	Метод спутниковых геодезических измерений (определений)	0.10	-
214	498988.23	2239239.40	Метод спутниковых геодезических измерений (определений)	0.10	-
215	499019.90	2239215.16	Метод спутниковых геодезических измерений (определений)	0.10	-
216	499044.81	2239195.27	Метод спутниковых геодезических измерений (определений)	0.10	-
217	499084.02	2239163.80	Метод спутниковых геодезических измерений (определений)	0.10	-
218	499087.16	2239167.70	Метод спутниковых геодезических измерений (определений)	0.10	-
219	499047.93	2239199.17	Метод спутниковых геодезических измерений (определений)	0.10	-
220	499022.98	2239219.10	Метод спутниковых геодезических измерений (определений)	0.10	-
221	498990.18	2239244.15	Метод спутниковых геодезических измерений (определений)	0.10	-
222	498953.11	2239251.41	Метод спутниковых геодезических измерений (определений)	0.10	-
223	498917.02	2239285.40	Метод спутниковых геодезических измерений (определений)	0.10	-
224	498916.72	2239323.62	Метод спутниковых геодезических измерений (определений)	0.10	-
225	498918.00	2239329.46	Метод спутниковых геодезических измерений (определений)	0.10	-
226	498921.85	2239327.35	Метод спутниковых геодезических измерений (определений)	0.10	-
227	498922.90	2239329.76	Метод спутниковых геодезических измерений (определений)	0.10	-
228	498925.09	2239330.82	Метод спутниковых геодезических измерений (определений)	0.10	-
229	498925.56	2239325.99	Метод спутниковых геодезических измерений (определений)	0.10	-

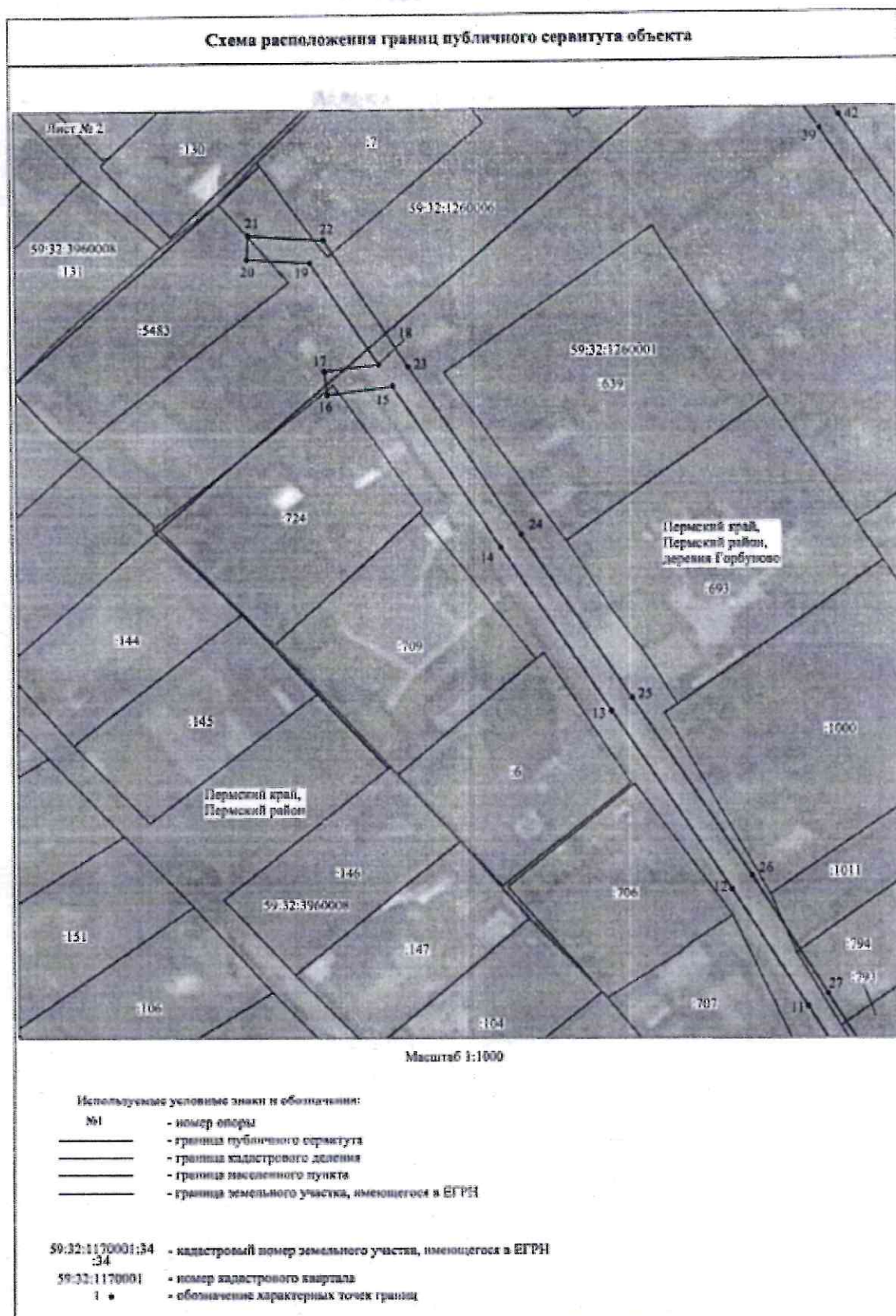
Приложение № 9
к распоряжению
комитета имущественных
отношений администрации
Пермского муниципального района
от 12.04.2022 № 1398

230	498930.54	2239326.09	Метод спутниковых геодезических измерений (определений)	0.10	-
231	498929.68	2239334.28	Метод спутниковых геодезических измерений (определений)	0.10	-
232	498925.74	2239337.42	Метод спутниковых геодезических измерений (определений)	0.10	-
233	498925.93	2239340.52	Метод спутниковых геодезических измерений (определений)	0.10	-
234	498936.60	2239370.14	Метод спутниковых геодезических измерений (определений)	0.10	-
235	498944.56	2239366.91	Метод спутниковых геодезических измерений (определений)	0.10	-
236	498962.84	2239352.56	Метод спутниковых геодезических измерений (определений)	0.10	-
237	498963.69	2239353.65	Метод спутниковых геодезических измерений (определений)	0.10	-
238	498979.60	2239342.49	Метод спутниковых геодезических измерений (определений)	0.10	-
239	499008.91	2239323.55	Метод спутниковых геодезических измерений (определений)	0.10	-
240	499040.24	2239303.30	Метод спутниковых геодезических измерений (определений)	0.10	-
241	499076.50	2239279.07	Метод спутниковых геодезических измерений (определений)	0.10	-
242	499085.58	2239270.54	Метод спутниковых геодезических измерений (определений)	0.10	-
243	499116.90	2239247.76	Метод спутниковых геодезических измерений (определений)	0.10	-
244	499142.94	2239228.22	Метод спутниковых геодезических измерений (определений)	0.10	-
245	499143.46	2239228.92	Метод спутниковых геодезических измерений (определений)	0.10	-
246	499166.84	2239210.81	Метод спутниковых геодезических измерений (определений)	0.10	-
247	499159.59	2239201.92	Метод спутниковых геодезических измерений (определений)	0.10	-
248	499139.95	2239174.00	Метод спутниковых геодезических измерений (определений)	0.10	-
249	499119.40	2239144.48	Метод спутниковых геодезических измерений (определений)	0.10	-
250	499098.70	2239115.25	Метод спутниковых геодезических измерений (определений)	0.10	-
251	499071.64	2239140.59	Метод спутниковых геодезических измерений (определений)	0.10	-
252	499050.56	2239159.94	Метод спутниковых геодезических измерений (определений)	0.10	-
253	499052.35	2239163.65	Метод спутниковых геодезических измерений (определений)	0.10	-
254	499047.85	2239165.82	Метод спутниковых геодезических измерений (определений)	0.10	-
255	499044.44	2239158.76	Метод спутниковых геодезических измерений (определений)	0.10	-
256	499068.24	2239136.93	Метод спутниковых геодезических измерений (определений)	0.10	-
1	499116.05	2239091.64	Метод спутниковых геодезических измерений (определений)	0.10	-
-	-	-	-	-	-
257	499053.89	2239300.27	Метод спутниковых геодезических измерений (определений)	0.10	-
258	499025.04	2239322.04	Метод спутниковых геодезических измерений (определений)	0.10	-
259	499019.78	2239322.44	Метод спутниковых геодезических измерений (определений)	0.10	-
260	499043.00	2239307.48	Метод спутниковых геодезических измерений (определений)	0.10	-
257	499053.89	2239300.27	Метод спутниковых геодезических измерений (определений)	0.10	-

Приложение № 10
к распоряжению
комитета имущественных
отношений администрации
Пермского муниципального района
от 12.04.2022 № 1398



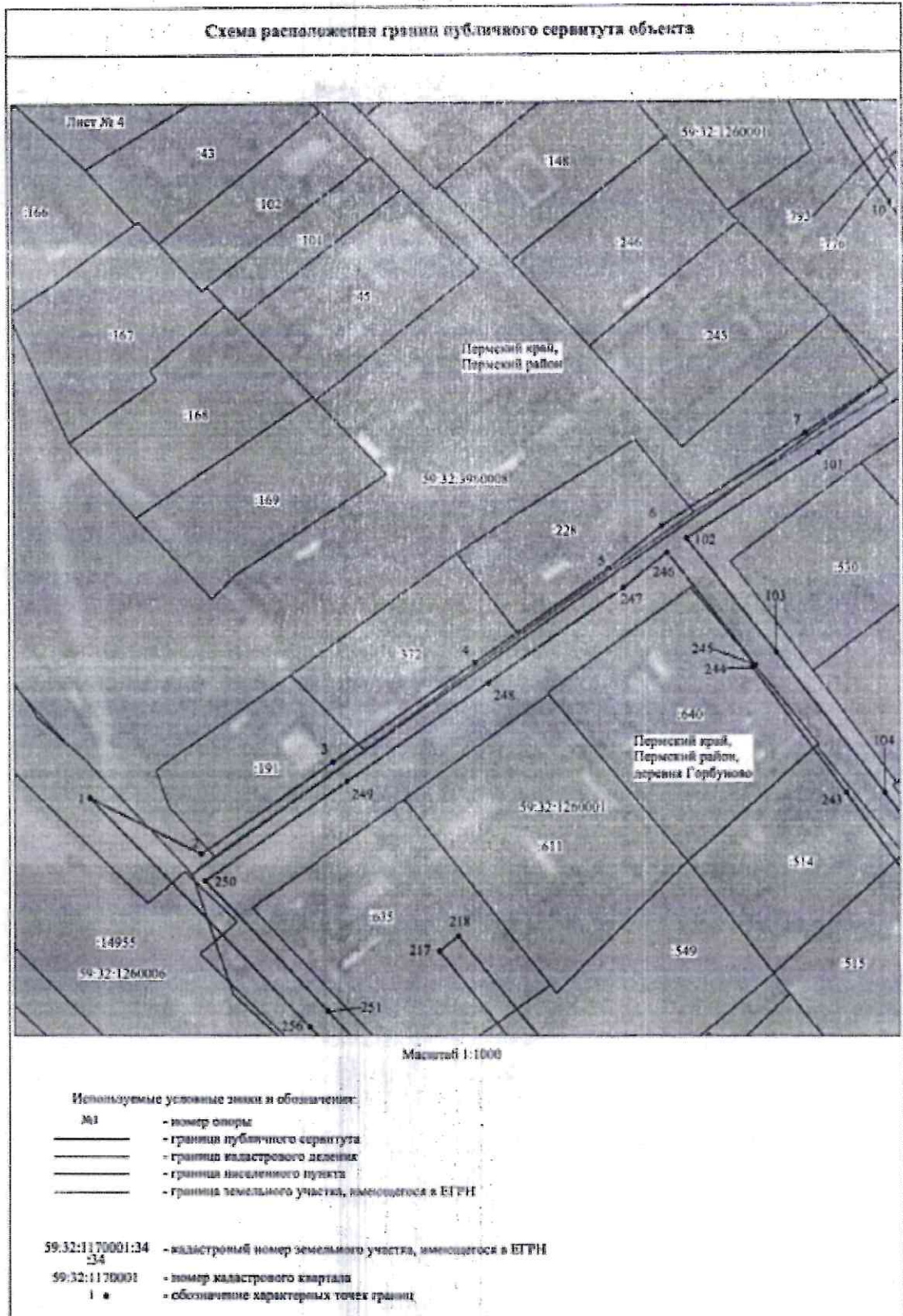
Приложение № 11
к распоряжению
комитета имущественных
отношений администрации
Пермского муниципального района
от 12.04.2022 № 1398



Приложение № 12
к распоряжению
комитета имущественных
отношений администрации
Пермского муниципального района
от 12.04.2022 № 1398



Приложение № 15
к распоряжению
комитета имущественных
отношений администрации
Пермского муниципального района
от 12.04.2022 № 1398



Приложение № 16
к распоряжению
комитета имущественных
отношений администрации
Пермского муниципального района
от 12.04.2022 № 1398

Схема расположения границ публичного сервитута объекта



Масштаб 1:1000

Используемые условные знаки и обозначения:

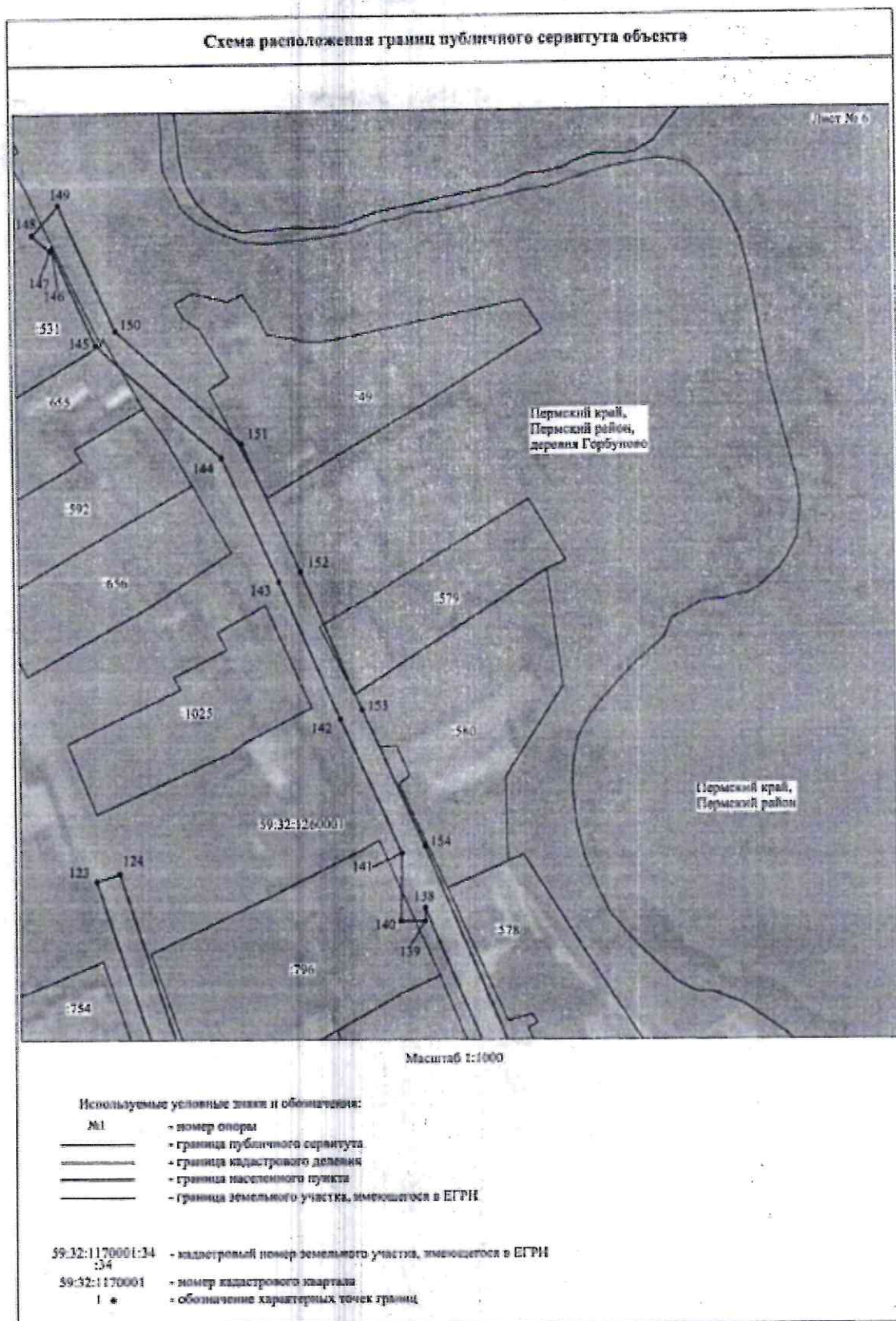
- | | |
|-----|---|
| 261 | - номер опоры |
| — | - граница публичного сервитута |
| — | - граница кадастрового деления |
| — | - граница населенного пункта |
| — | - граница земельного участка, имеющегося в ЕГРН |

59:32:1170001:34 — кадастровый номер земельного участка, имеющегося в ЕГРН

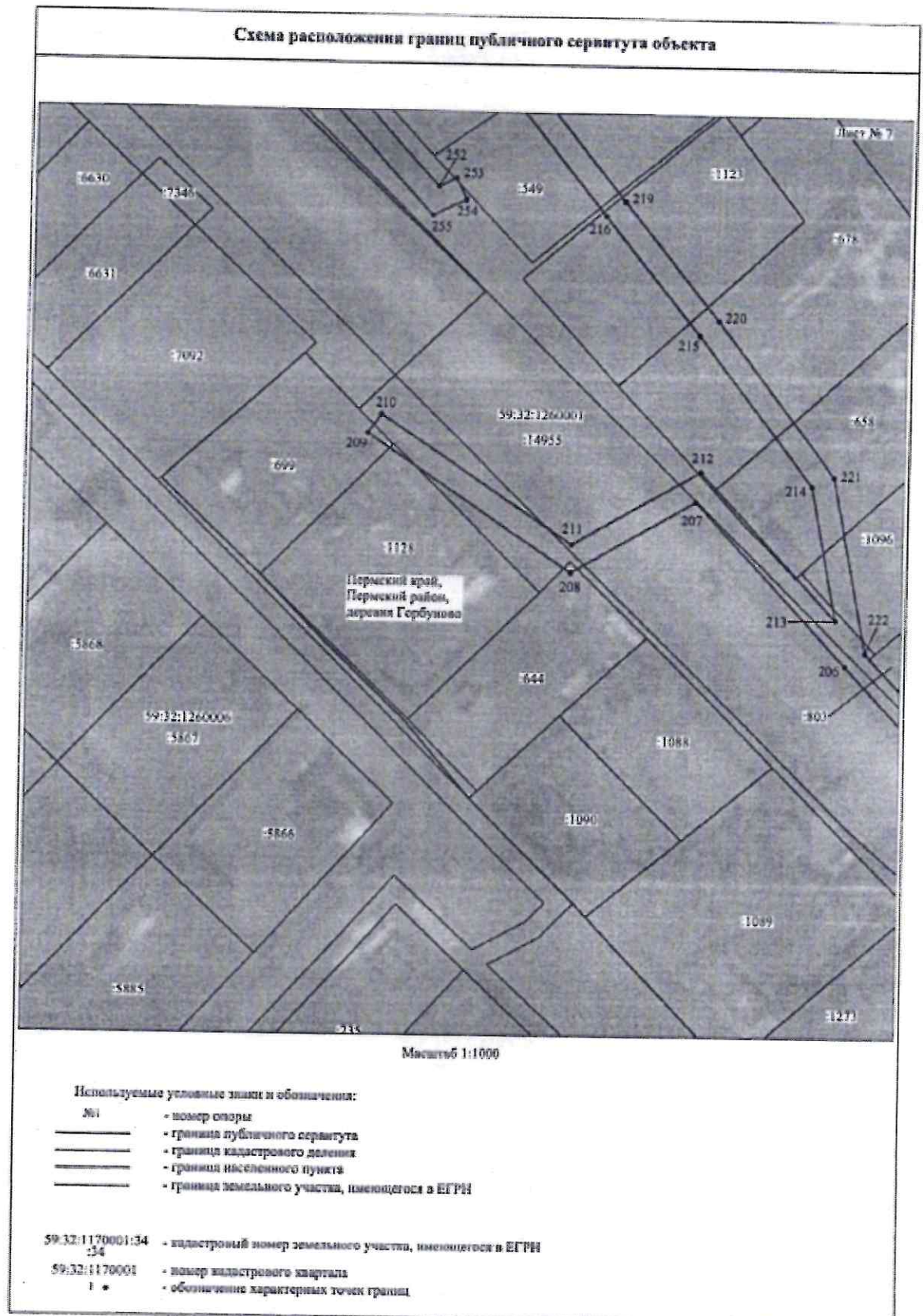
59:32:1170001 — номер кадастрового квартала

1 • — обозначение характерных точек границ

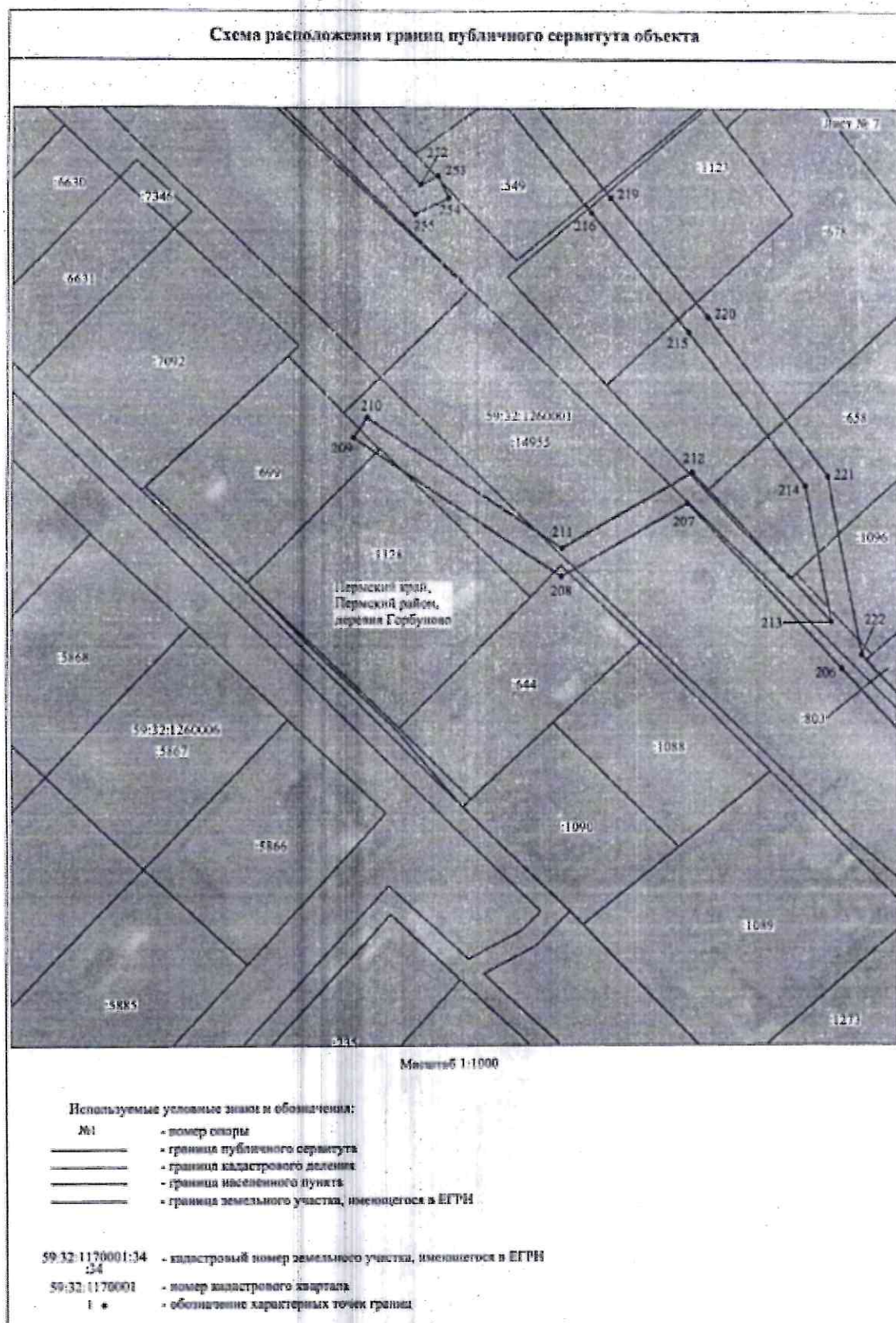
Приложение № 17
 к распоряжению
 комитета имущественных
 отношений администрации
 Пермского муниципального района
 от 12.04.2022 № 1398



Приложение № 18
к распоряжению
комитета имущественных
отношений администрации
Пермского муниципального района
от 12.04.2022 № 1398



Приложение № 19
к распоряжению
комитета имущественных
отношений администрации
Пермского муниципального района
от 12.04.2022 № 1398



Приложение № 20
к распоряжению
комитета имущественных
отношений администрации
Пермского муниципального района
от 12.04.2022 № 1398



Приложение № 21
к распоряжению
комитета имущественных
отношений администрации
Пермского муниципального района
от 12.04.2022 № 1398

